



ОБЩЕСТВО С ОГРАНИЧЕННОЙ ОТВЕТСТВЕННОСТЬЮ  
УПРАВЛЯЮЩАЯ КОМПАНИЯ «СИНАРСКАЯ»

Заводской проезд, д.1, г. Каменск-Уральский, Свердловская область, Россия, 623401  
тел. (3439) 36-38-82, факс: (3439) 36-39-07, e-mail: VeretennikovYK@sintz.ru

04.05.2017 № 08  
На № от

Главе муниципального образования  
«Город Каменск–Уральский»

А.В. Шмыкову

Уважаемый Алексей Викторович!

В рамках нашей совместной работы по проекту внутригородской кооперации направляем информацию по свободным площадкам на территории ПАО «СинТЗ» для предложения малому и среднему бизнесу под осуществление и реализацию возможных инвестиционных проектов, организацию производства.

1. Объекты для продажи:

- 1.1 Здание административно–бытового корпуса (ОКС)
- 1.2. Земельный участок бывшего лагеря отдыха «Дружба».
- 1.3. Имущественный комплекс бывшего помещения прачечной.
- 1.4. Имущественный комплекс зданий бывшего труболитейного цеха ТЛ–2.
- 1.5 Имущественный комплекс УРСа

(описание объектов в приложениях 1–5)

2. Для передачи в аренду ПАО «СинТЗ» предлагает производственные, административные и складские помещения общей площадью более 15 000 м<sup>2</sup> с подведенными автодорогами и железнодорожными путями, энергоносителями, грузоподъемными механизмами. Все помещения находятся на промплощадке ПАО «СинТЗ», территория которой ограждена забором, весь периметр находится под видеонаблюдением. Территория охраняется ЧОП «Синара».

- 2.1 Свободные помещения в здании действующего производства трубоволоочильного цеха №2.
  - 2.2 Свободные помещения в подразделениях ПАО «СинТЗ».
  - 2.3 Свободные земельные участки под застройку с долгосрочной арендой земли.
- (описание объектов для передачи в аренду в приложениях 6–8).

3. Перечень оборудования под конкретные виды деятельности или иное возможное применение (для продажи или аренды) состоит из более чем 200 позиций. В случае заинтересованности представителей МСП в помещениях предлагаем рассмотреть возможность в предоставлении оборудования по конкретно необходимым позициям.

4. Особые условия размещения арендаторов: класс опасности производства должен быть не ниже 4–го с мероприятиями, обеспечивающими исключение опасных факторов.

Информацию о продаже свободной недвижимости ПАО «СинТЗ» можно посмотреть на сайте ТМК по ссылке: [https://sintz.tmk-group.ru/sintz\\_nepr](https://sintz.tmk-group.ru/sintz_nepr).

С уважением

Директор ООО УК «Синарская»

Ю.К. Веретенников

**Здание бывшего отдела капитального строительства (АБК ОКС)**

Располагается вне территории промплощадки ПАО "СинТЗ.

Отдельно стоящее трехэтажное кирпичное здание (перекрытие – ж/б плиты). Площадь помещений – 1226,5 м<sup>2</sup>, высота этажа – 3 м.

Вместе со зданием продается земельный участок под зданием и примыкающий к нему отмежеванный земельный участок с автодорогой и автостоянкой площадью 1000 м<sup>2</sup>. Здание обеспечено электроснабжением, горячей и холодной водой, отоплением, канализацией, проведены компьютерные сети.

Инфраструктура: автодорога с твердым покрытием (асфальт), по границе участка располагается ж/д тупик, по границе участка проходит газопровод природного газа  
Стоимость (с НДС) – 23 000 тыс руб.

Возможна продажа всего имущественного комплекса, расположенного на земельном участке (25 000 м<sup>2</sup>) вокруг ОКС, огражденном забором. (ориентировочная стоимость – до 40 000 тыс. руб)

Право собственности: здание, земельный участок находятся в собственности ПАО «СинТЗ»





**Имущественный комплекс****Комплекс зданий бывшего труболитейного цеха ТЛ-2**

«Свободное отдельно стоящее здание ТЛ-2 с АБК и переходной галереей»

Располагается по адресу: г. Каменск-Уральский, ул. Заводской проезд, 1.

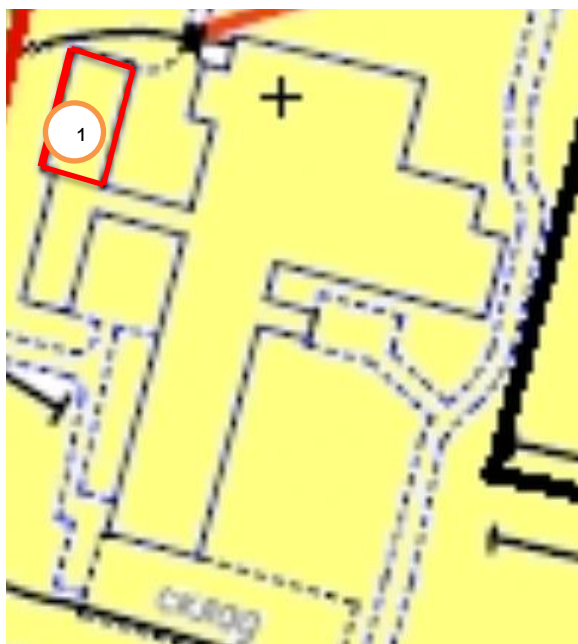
На территории промплощадки ПАО «СинТЗ»

Площадь здания ТЛ-2: 1 этаж – 8306,4 м<sup>2</sup>, 2 этаж – 1866,2 м<sup>2</sup>

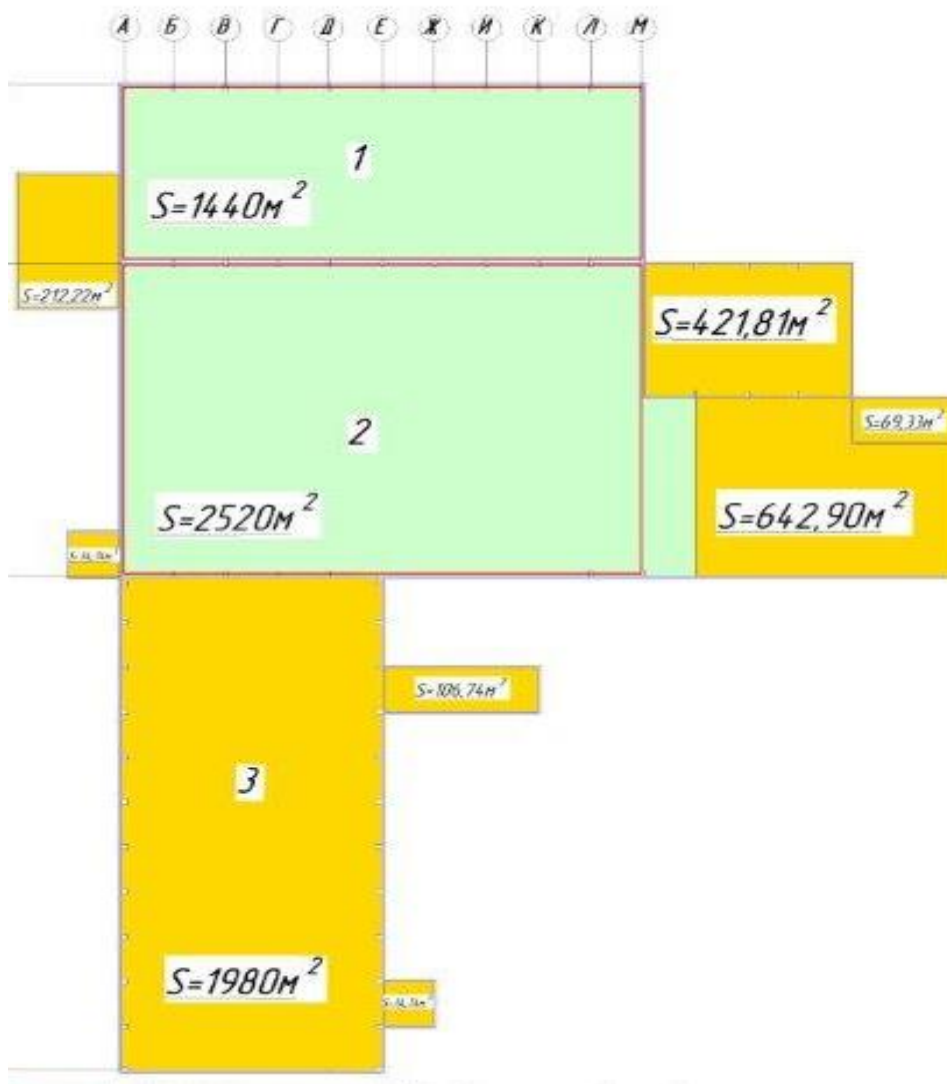
Здание соединяется переходной галереей с административно-бытовым корпусом.

Площадь АБК – 736 м<sup>2</sup>, высота этажа – 3м, количество этажей – 3.

- |   |
|---|
| <ol style="list-style-type: none"><li>1 шихтарное отделение.</li><li>2. плавильное и заливочное отделения</li><li>3. отделение бурильных замков (трубоотделка)</li><li>4. переходная галерея</li><li>5. АБК ТЛ-2</li><li>6. мехмастерская</li></ol> |
|---|



*Свободные производственные и бытовые помещения в здании цеха ТЛ-2*



Описание.

– Шихтарное отделение (помещение № 1):

размеры в плане 60х24м

высота шихтарного отделения 19,4м

высота до низа стропильных ферм 14,7м

Общая площадь 1440м<sup>2</sup>

– Плавильное и заливочное отделения (помещение 2):

высота блока по коньку фонаря составляет 32,3м

высота до низа стропильных ферм 24,9м и 27,2м

Общая площадь 2520м<sup>2</sup>.

– Отделение бурильных замков (трубоотделка, помещение 3):

размеры 66х30м

высота блока по коньку светоаэрационного фонаря составляет 18,8м,

высота до низа стропильных ферм 12,7м

Общая площадь (с тамбурами) 2127,3 м<sup>2</sup>.

– Сети энергоснабжения, водоснабжения (в том числе ГВС), водотведения (бытовая), отопления, газоснабжения обеспечивают заявленные объемы.

– Подъездные пути обеспечивают свободный подъезд для фур, ворота обеспечивают въезд фур в здание.

– Перед зданием имеется возможность выделения свободной земельной площадки.

– К зданию подходят ж/ дорожные пути.

- Здание оборудовано электромостовыми кранами  $Q=5$  тн, тельферами.
- Материал стен – кирпич, перекрытия – ж/б плиты.

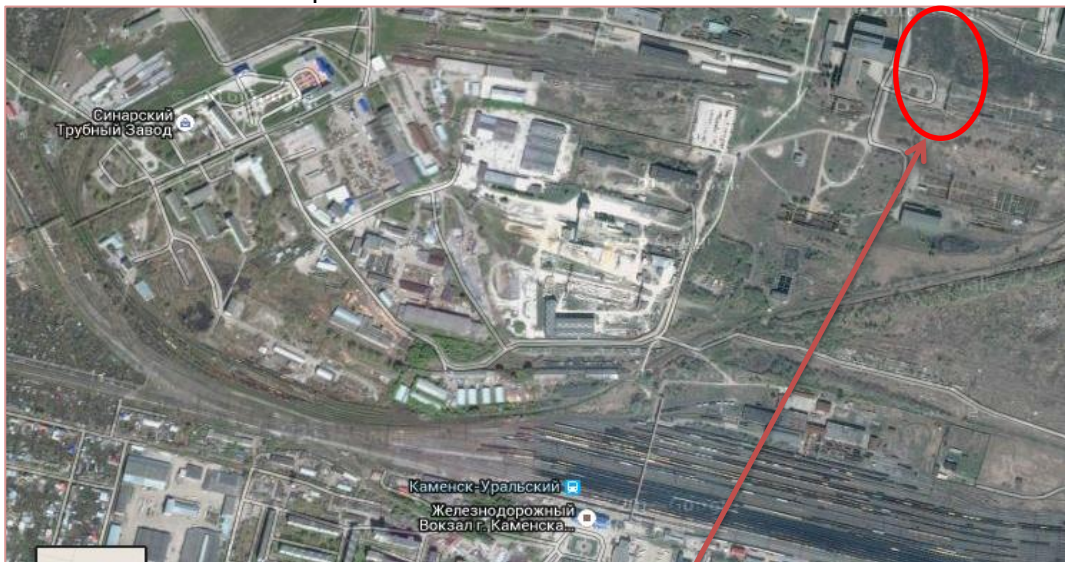
Право собственности: здания, земельный участок, автодороги, оборудование находятся в собственности ПАО «СинТЗ».

Стоимость предложения – договорная (после проведения независимой оценки).

Здание ТЛ-2



Расположение на карте.



Переходная галерея и АБК



ПАО «СинТЗ»

623401, Свердловская обл.,

г.Каменск-Уральский,

Заводской проезд, 1

[www.tmk-group.ru](http://www.tmk-group.ru)

Директор по коммерческим вопросам – Горбунов Николай Викторович,  
тел.8(3439)36-36-49, e-mail: [GorbunovNV@sintz.ru](mailto:GorbunovNV@sintz.ru).

Директор по экономике и финансам – Шипицын Денис Михайлович,  
тел. 8(3439)36-33-31, e-mail: [ShipicinDM@sintz.ru](mailto:ShipicinDM@sintz.ru).

Старший менеджер отдела снабжения материалами – Веретенников Юрий Карпович,

тел.8(3439)36-38-82, e-mail: [VeretennikovYK@sintz.ru](mailto:VeretennikovYK@sintz.ru).

Начальник бюро цен и аутсорсинга отдела бюджетирования – Пупышев Дмитрий Юрьевич,

тел.8(3439)36-37-59, e-mail: [PupyshevDY@sintz.ru](mailto:PupyshevDY@sintz.ru).

### Имущественный комплекс бывшего помещения прачечной

Адрес: г. Каменск–Уральский Свердловской области, проспект Победы 99.

Отдельно стоящее здание, состоящее из двух пристроек. Расположено на территории Свердловской области города Каменск–Уральского, Синарского района по пр. Победы 99, в шаговой доступности от магазинов, остановочного комплекса.

1. Здание прачечной одноэтажное. Кровля состоит из ж/б плит с мягким рулонным покрытием. Фундаменты состоят из фундаментных блоков. Стены кирпичные, толщиной 41 см. Полы цементированные, оконные блоки двухстворчатые. Помещение оборудовано химводоочисткой, приборами безопасности на содержание окиси углерода СОУ1, счётчиком газа СГ 16М (газопровод природного газа диаметром 57мм, длиной 260 м.п.). Фундамент под дымовую металлическую трубу – монолитный, железобетонный, ствол трубы – металлический высотой 21,2м, диаметром 530 мм.

2. Помещение прачечной (литера Д). Фундамент состоит из крупных бетонных блоков, стены кирпичные толщиной 41 см, перегородки кирпичные, чердачное перекрытие из железобетонных плит, крыша совмещена с мягким рулонным покрытием, полы из метлахской плитки, оконные проёмы двухстворчатые, дверные проёмы филенчатые. Внутренняя отделка–штукатурка с побелкой. Отопление – центральное, эл. освещение выполнено скрытой проводкой, вентиляция приточно–вытяжная.

3. Встроенное помещение в здании прачечной (литера ДЗ). Фундамент – крупные бетонные блоки, стены кирпичные толщиной 74 см, перегородки кирпичные, чердачное перекрытие из железобетонных плит, крыша совмещена с мягким рулонным покрытием, полы из метлахской плитки, оконные проёмы двухстворчатые, дверные проёмы филенчатые. Внутренняя отделка – штукатурка с побелкой. Здание одноэтажное, обеспечено центральным водоснабжением, канализацией, электроснабжением 380 В. Вокруг здания отмостка из бетона. Группа капитальности –1, вентиляция принудительная.

Подъездные пути:

– подъездной путь автомобильного транспорта.

Стоимость прачечного комплекса – 8 717 954 руб.

\*Примечание: в данный комплекс входят ещё помещения (гаражи) других собственников.

### Эксплуатация площадей прачечного комплекса

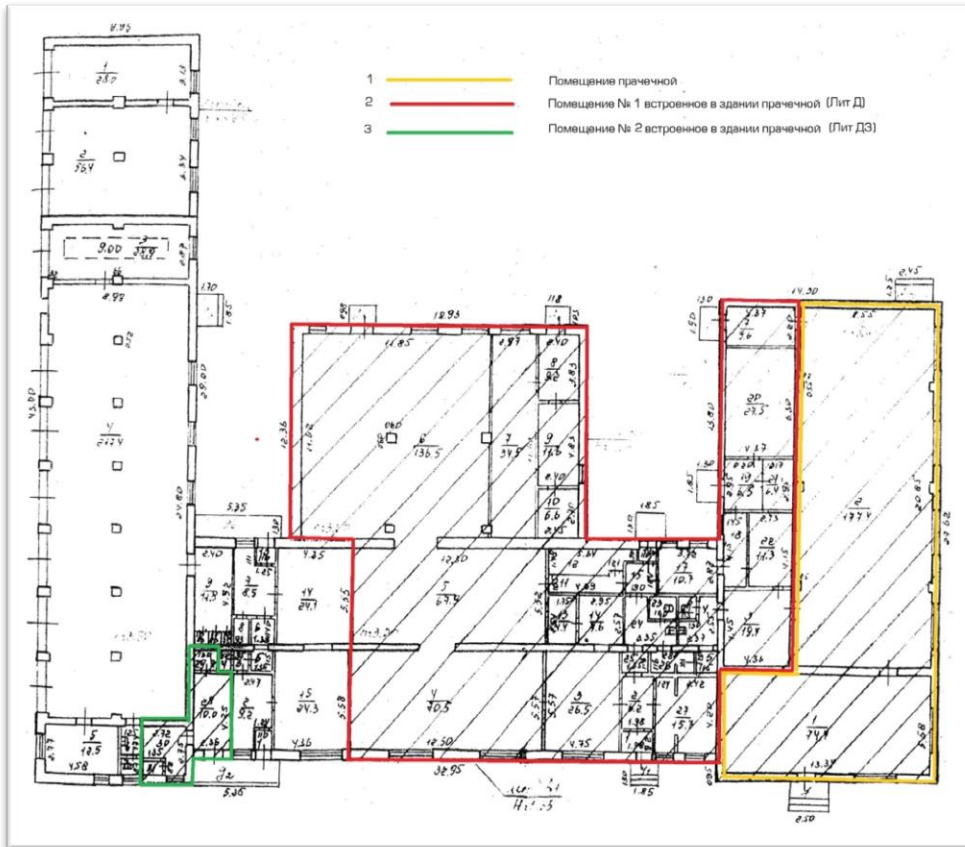
этаж	Наименование объекта	№ по плану	Общая площадь, в м <sup>2</sup>
1	Помещение прачечной	1	496,8
1	Помещение прачечной литер Д	2	339
1	Помещение прачечной литер ДЗ	3	31,3

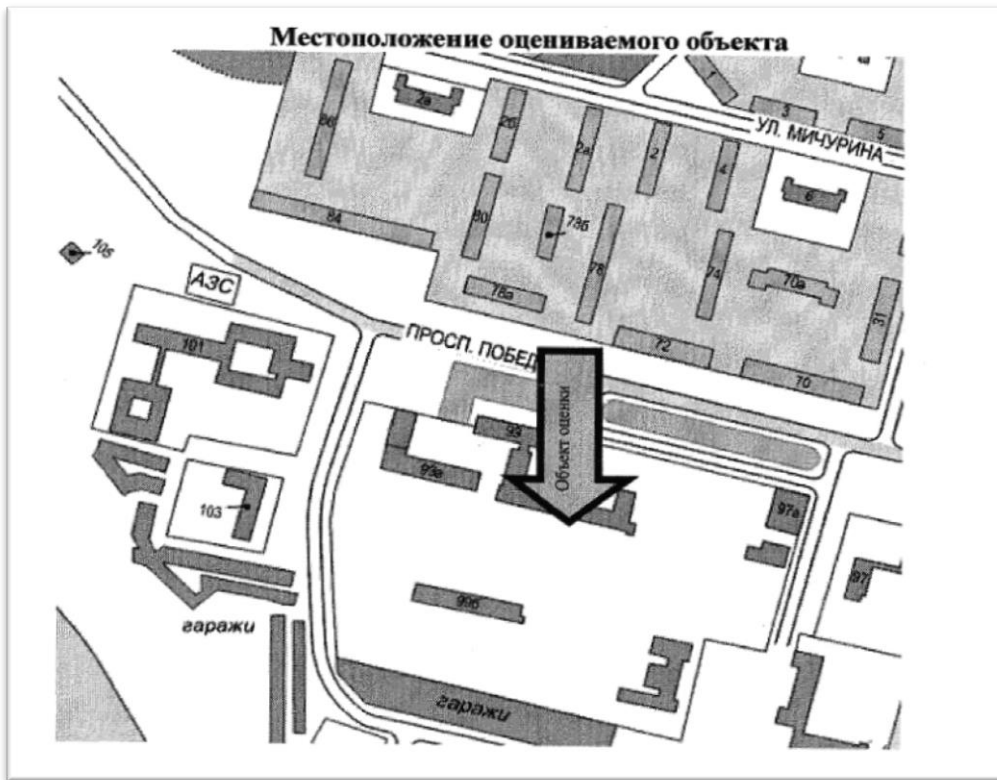


## фото объекта



## План объекта





ПАО «СинТЗ»

623401, Свердловская обл.,

г.Каменск-Уральский,

Заводской проезд, 1

[www.tmk-group.ru](http://www.tmk-group.ru)

Главный инженер – Засельский Евгений Михайлович,

тел. 8(3439)36-35-02, e-mail: [ZaselskiyEM@sintz.ru](mailto:ZaselskiyEM@sintz.ru).

Директор по экономике и финансам – Шипицын Денис Михайлович,

тел. 8(3439)36-33-31, e-mail: [ShipicinDM@sintz.ru](mailto:ShipicinDM@sintz.ru).

Начальник отдела по содержанию основных фондов – Колосов Андрей Борисович,

тел. 8(3439)36-34-97, e-mail: [KolosovAB@sintz.ru](mailto:KolosovAB@sintz.ru).

Начальник бюро цен и аутсорсинга отдела бюджетирования – Пупышев Дмитрий Юрьевич,

тел.8(3439)36-37-59, e-mail: [PupyshevDY@sintz.ru](mailto:PupyshevDY@sintz.ru).

## Земельный участок оздоровительного лагеря «Дружба»

Земельный участок расположен: Свердловская область, Маминская сельская администрация Каменского района, в двухстах метрах от деревни Давыдова. Находится в живописном месте на левом берегу реки Исеть в сосновом лесу. Расстояние от трассы Екатеринбург – Курган (Р354, от д. Часовая) – 7 км, расстояние от Екатеринбурга – 70 км, от Каменска – Уральского – 30 км. Инфраструктура: к участку подведена линия электроснабжения, по границе участка проведен газопровод природного газа, имеется законсервированная артезианская скважина, у границы участка проходит автодорога с асфальтовым покрытием в сторону села Маминское.

Договор купли-продажи земельного участка – №28 от 12.02.2014г. Свидетельство о регистрации права 66 АЖ №372473 от 17.03.2014г., в собственности ПАО «СинТЗ».

Категория земель: особо охраняемых.

Подъездные пути: автодороги по территории Каменского района.

Коммуникации:

– Прохождение ЛЭП по границе земельного участка.

– Водоснабжение – имеется артезианская скважина.

Эксплуатация площадей земельного участка – 166500 м<sup>2</sup>

## Фото объекта



## План обьекта





ПАО «СинТЗ»

623401, Свердловская обл.,

г.Каменск-Уральский,

Заводской проезд, 1

[www.tmk-group.ru](http://www.tmk-group.ru)

Директор по коммерческим вопросам – Горбунов Николай Викторович,  
тел.8(3439)36-36-49, e-mail: [GorbunovNV@sintz.ru](mailto:GorbunovNV@sintz.ru).

Директор по экономике и финансам – Шипицын Денис Михайлович,  
тел. 8(3439)36-33-31, e-mail: [ShipicinDM@sintz.ru](mailto:ShipicinDM@sintz.ru).

Старший менеджер отдела снабжения материалами – Веретенников Юрий Карпович,

тел.8(3439)36-38-82, e-mail: [VeretennikovYK@sintz.ru](mailto:VeretennikovYK@sintz.ru).

Начальник бюро цен и аутсорсинга отдела бюджетирования – Пупышев Дмитрий Юрьевич,

тел.8(3439)36-37-59, e-mail: [PupyshevDY@sintz.ru](mailto:PupyshevDY@sintz.ru).

**Объект: Имущественный комплекс УРСа****Состав:**

Здание хранилище овощей на 800 т.

Склад УРСа №1,

Склад УРСа №2,

Административно – бытовой корпус УРСа.

**Место расположения:** Каменск–Уральский, ул. Заводской проезд, 1,  
(промплощадка ПАО «СинТЗ»).

**1. Здание хранилище овощей на 800 т.**

Основное строение – 1673,2 м<sup>2</sup>.

Рампа 7,98\*6,49 = 51,8

Навес 3,94\*13,08 = 51,5

Рампа 10,69\*42,56 = 454,9

Навес 3,84\*12,0 = 46,1

Застроенная площадь: 2453,7

Поэтажная площадь: 1673,22.

Фундаменты – монолитные из бетона.

Стены и их наружная отделка: трехслойные панели с обшивкой из стальных профилированных листов. Перегородки: металлические.

Перекрытия: чердачное – металлическое, междуэтажное – бетонное.

Крыша: стальные профилированные листы.

Полы: бетонная плитка.

Санитарные и электротехнические устройства:

отопление центральное, водопровод центральный, канализация хозяйственная,

гор.водоснабжение, вентиляция приточно–вытяжная, электроосвещение – скрытая проводка.

**2. Склад УРСа №1,**

Здание склада одноэтажное, ангарного типа, однопролетное с пролетом 18м, длиной 36м, высотой 9м.

Фундаменты ленточные, сборные из блоков Ф БС

каркас здания металлический с обшивкой из бруса хвойных пород,

внутренняя обшивка–белая жесьть, утеплитель–минвата, наружное покрытие

–алюминиевый профнастил, полы бетонные.

**3. Склад УРСа №2,**

Здание склада одноэтажное, ангарного типа, однопролетное с пролетом 18м, длиной 36м, высотой 9м.

Фундаменты ленточные, сборные из блоков Ф БС

каркас здания металлический с обшивкой из бруса хвойных пород,

внутренняя обшивка–белая жесьть, утеплитель–минвата, наружное покрытие

–алюминиевый профнастил, полы бетонные.

**4. Административно – бытовой корпус УРСа.**

Расположен между складами УРСа №1 и №2.

Здание одноэтажное с размером в плане по осям 18х9м.

Фундаменты сборные, ленточные из блоков ФБС.

Перекрытие и покрытие из сборных железобетонных плоских плит

Полы из керамической плитки, линолеума, деревянные, цементно–песчаные.

Кровля рубероидная 3х слойная.

В административно–бытовом здании расположены: комната отдыха, кабинеты,

камера, раздевалка, бассейн, туалет, мастерская,  
Наружные сети к объекту.

К объектам: административно-бытовому корпусу и складским помещениям  
подведены сети:

бытовой канализации, выполненные из чугунных труб диаметром 150мм  
протяженностью 149м

теплоснабжения из стальных труб ф 108мм, протяженностью 310м.

Наружные сети электроснабжения,

внешний питающий кабель (4х25) проложен от существующего  
овощехранилища до вводного шкафа, установленного в АБК длина  
трассы 95м.

Железнодорожные пути,

С северной стороны административно-бытового корпуса и складов проложены  
железнодорожные пути. Длина пути 250м.

Благоустройство и наружное освещение.

С западной и восточной стороны складов выполнен бетонный пандус с выездом в  
сторону существующей автодороги. Наружное освещение территории  
выполнено прожекторами. Прожектора установлены на 2-х  
металлических мачтах высотой 15 метров.

Право собственности: здание, земельный участок находятся в собственности ПАО  
«СинТЗ».

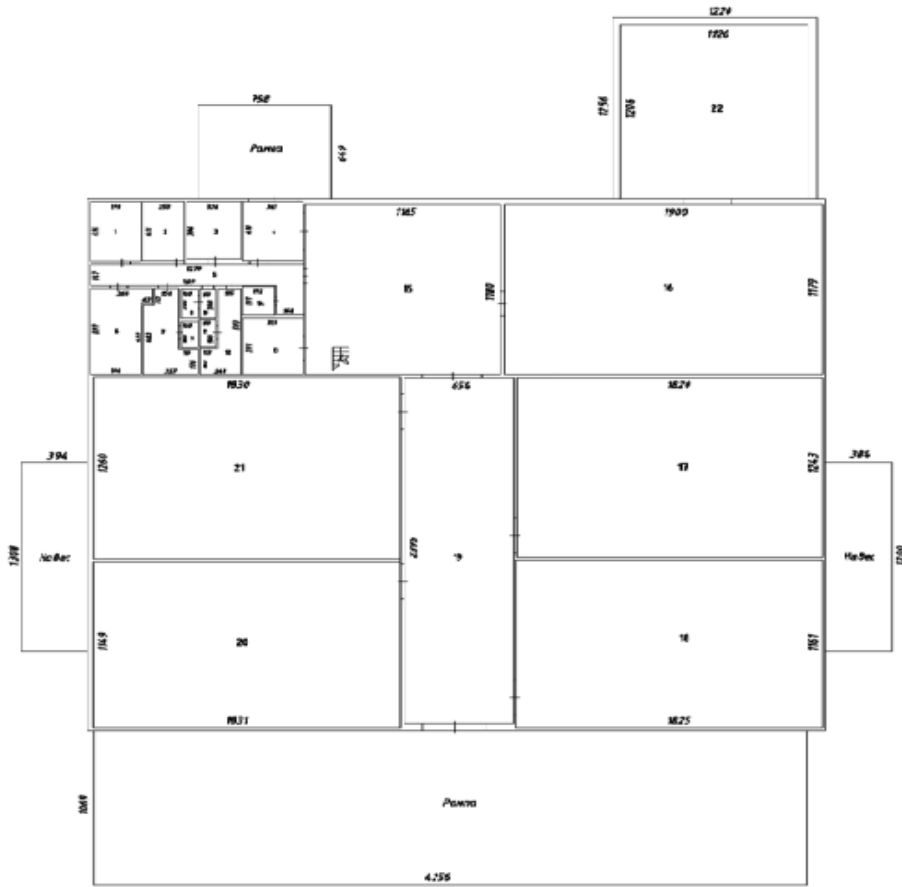
Здание свободно.

Стоимость: договорная (после проведения независимой оценки).

Земельный участок под зданием передается на условиях долгосрочной аренды.

План здания хранилища овощей на 800 тн.

План 1 этажа





# Экспликация помещений здания хранилища овощей на 800 тн.

Экспликация на нежилое здание,  
расположенного по адресу: Свердловская область, город Каменск-Уральский, улица Заводской проезд, дом 1

Дата заполнения	Литера по плану	Этаж	Номер помещения	Номер по плану	Назначение частей помещения	Формула подсчёта площади по внутреннему обмеру	Общая площадь, кв. м		в том числе:		Высота помещения по внутреннему обмеру, м
							Основная	Вспомогательная	Основная	Вспомогательная	
			1	1	Комната обогрева и приема пищи		12,4	12,4			4,00
			2	2	Службное помещение		10,4	10,4			4,00
			3	3	Венткамера и тепловой пункт		12,9	12,9			4,00
			4	4	Тамбур		14,8		14,8		4,00
			5	5	Коридор		22,2		22,2		4,00
			6	6	Электрощитовая и щитовая автоматики		18,7	18,7			4,00
			7	7	Женская гардеробная		13,9		13,9		4,00
			8	8	Санузел		2,0		2,0		4,00
			9	9	Санузел		1,8		1,8		4,00
			10	10	Санузел		2,0		2,0		4,00
			11	11	Санузел		1,9		1,9		4,00
			12	12	Мужская гардеробная		10,1		10,1		4,00
			13	13	Кладовая упаковочного материала		14,0	14,0			4,00
			14	14	Хозяйственная кладовая		3,8		3,8		4,00
			15	15	Тамбур		137,5		137,5		4,00
			16	16	Цех товарной обработки		224,0	224,0			4,00
			17	17	Камера №4		226,2	226,2			6,47
			18	18	Камера №3		211,9	211,9			6,47
			19	19	Коридор		156,6		156,6		6,47
			20	20	Камера №1		210,4	210,4			6,47
			21	21	Камера №2		230,6	230,6			6,47
			22	22	Пристрой		135,1	135,1			4,50
					<b>Итого по 1 этажу:</b>		<b>1673,2</b>	<b>1306,6</b>	<b>366,6</b>		
					<b>Итого по зданию:</b>		<b>1673,2</b>	<b>1306,6</b>	<b>366,6</b>		







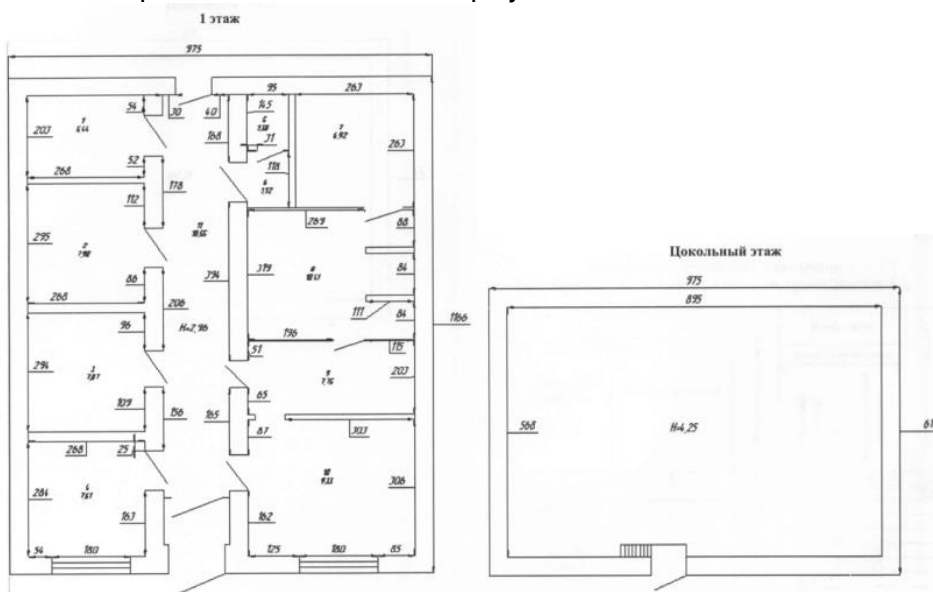
Склад УРСа №1



Склады УРСа №1 и №2



Административно – бытовой корпус УРСа.



Экспликация к поэтажному плану здания,  
расположенного в г. Каменске-Уральском, проезд Заводской, 1

Литера по плану	Этаж	№ по плану помещения	Назначение помещения	Подсчет площадей	Общая площадь, кв. м	В том числе		Высота по внутреннему обмеру помещения	Прочая	
						административное				
						Основная площадь	Вспомогательная площадь			
1	2	3	4	5	6	7	8	9	10	
	1	1	Помещение		5,44	5,44			2,96	
		2	Помещение		7,90	7,90				
		3	Помещение		7,87	7,87				
		4	Помещение		7,61	7,61				
		5	Санузел		1,38		1,38			
		6	Санузел		1,12		1,12			
		7	Помещение		9,33	9,33				
		8	Помещение		7,75	7,75				
		9	Помещение		10,41	10,41				
		10	Помещение		6,92	6,92				
		11	Коридор		18,55	18,55				
				Итого по 1 этажу:	84,28	81,78	2,50			
Цоколь	12		Помещение		50,90	50,90			4,25	
				Итого по цокольному этажу:	50,90	50,90				
				Итого по зданию	135,18					



ПАО «СинТЗ»  
623401,  
Свердловская обл.,  
г.Каменск–Уральский,  
Заводской проезд, 1  
www.tmk-group.ru

Директор по коммерческим вопросам – Горбунов Николай  
Викторович,  
тел.8(3439)36–36–49, e-mail: [GorbunovNV@sintz.ru](mailto:GorbunovNV@sintz.ru).  
Директор по экономике и финансам – Шипицын Денис  
Михайлович,  
тел. 8(3439)36–33–31, e-mail: [ShipicinDM@sintz.ru](mailto:ShipicinDM@sintz.ru).  
Старший менеджер отдела снабжения материалами –  
Веретенников Юрий Карпович,  
тел.8(3439)36–38–82, e-mail: [VeretennikovYK@sintz.ru](mailto:VeretennikovYK@sintz.ru).  
Начальник бюро цен и аутсорсинга отдела бюджетирования  
– Пупышев Дмитрий Юрьевич,  
тел.8(3439)36–37–59, e-mail: [PupyshevDY@sintz.ru](mailto:PupyshevDY@sintz.ru).

Коммерческое предложение

Аренда свободных помещений в здании трубоволоочильного цеха В-2 ПАО «СинТЗ»





<b>Характеристика объекта аренды.</b>			
Наименование площадки		ПАО «СинТЗ», цех В-2	
Место расположения		Россия, 623401, Свердловская область, г. Каменск-Уральский, ул. Заводской проезд, 1	
Площадь свободных нежилых зданий и сооружений, м <sup>2</sup>		7020	
Категория земель		не требуется	
Подъездные пути (ж/д, авто)		имеются	
Удаленность от г. Екатеринбурга, км		100	
<b>Перечень зданий и сооружений с указанием их размеров (ширина, длина, высота), м2</b>			
Направление возможного использования		производство класса опасности -4, склады.	
<b>Производственный корпус</b>			
Этаж/пролет	Ширина, длина, площадь, м/м2.	В т.ч. производственные помещения, м/м2.	В т.ч. вспомогательные помещения (назначение: бытовые/ офисные и др), ширина/длина/ высота, м/м2.
1/пролет Б-В, оси 1-18	Ш -30м, Д -102 м, площадь - 3060м2	2964м <sup>2</sup>	96м <sup>2</sup>
1/ пролет В-Г, оси 1-12	Ш -30м, Д -66 м, площадь - 1980м2	1848м <sup>2</sup>	132м <sup>2</sup>
1/пролет Г-Д, оси 1-12	Ш -30м, Д -66 м, площадь - 1980м2	1836м <sup>2</sup>	144м <sup>2</sup>
Итого		6648м <sup>2</sup>	372м <sup>2</sup>
Максимальная высота свободных производственных помещений (до ферм перекрытий, м)			
пролет Б-В, оси 1-18		10м	
пролет В-Г, оси 1-12		10м	
пролет Г-Д, оси 1-12		10м	
Наличие грузоподъемных механизмов (виды, количество, грузоподъемность, Максимальная высота до крюка крана )		Электро-мостовые краны - 12 шт.	
1 пролет Б-В, оси 1-18		Кран электро-мостовой г/п 5т № 13, высота подъема 16м; Кран электро-мостовой г/п 5т № 14, высота подъема 16м; Электро-мостовой кран г/п 2,5т+2,5т 21430 № 28, высота подъема 16м.	
2 пролет В-Г, оси 1-12		Электро-мостовой кран г/п 5т+5т 1-6980 № 9, высота подъема 8м; Кран электро-мостовой г/п 5т № 10; Кран электро-мостовой г/п 5т № 11, высота подъема 16м; Электро-мостовой кран г/п 5т+5т № 12, высота подъема 8м; Электро-мостовой кран г/п 15т № 27	
3 пролет Г-Д, оси 1-12		Электро-мостовой кран г/п 5т № 5; Электро-мостовой кран г/п 5т № 6; Электро-мостовой кран г/п 5т № 7; Электро-мостовой кран г/п 5т № 8.	

Наличие действующего оборудования на площадке (Да/нет)	Нет
Наличие бездействующего оборудования на площадке (Да/нет)	Да
Наличие оборудования на площадке, предлагаемое в аренду (перечислить)	Нет
<b>Административный корпус (свободные офисные помещения)</b>	
Этаж/пролет	Площадь, м <sup>2</sup> .
подвал	Нет
1	пр. АВ оси 1-5 – 501,76 м <sup>2</sup>
<b>Описание и технические характеристики зданий и сооружений на участке</b>	
Год постройки	1961
Материалы перекрытия/покрытия	Плиты ПКЖ. Профлист h=75мм, ППЖ δ=120мм, плоский асболист δ=10мм, 2 слоя «Техноэласт»
Текущее использование зданий и сооружений (напр., в эксплуатации, не используются, т.п.)	В эксплуатации
Материалы стен	Кирпичная кладка, ж/б блоки, моно панели
Отделка, материалы отделки	
<b>Инженерная инфраструктура</b>	
Электроснабжение (доступная мощность), ряд Б система ТТ – трёхфазная трёхпроводная (М2) ~380 В, кВА	600
Электроснабжение (доступная мощность), ряд В, ряд Г система TN-C-S – трёхфазная четырёхпроводная с совмещённым PE-N проводником (М6, М7) ~380 В, кВА	200
Электроснабжение (доступная мощность), ряд Г система постоянного напряжения (М18) =220 В, кВА	1000
Электроснабжение (доступная мощность), ряд Д, система TN-C-S – трёхфазная четырёхпроводная с совмещённым PE-N проводником (М9) ~380 В, кВА	500
Расстояние до точки подключения, м	Не более 100
Газоснабжение, (доступная мощность), м <sup>3</sup> /сутки	10000
Расстояние до точки подключения, м	Трубопровод расположен по ряду «Г» на кровле цеха.
Водоснабжение, (доступная мощность), м <sup>3</sup> /сутки	ХВС – 30; Техническая – 120; Обратная – 800; Фильтрованная – 100.
Расстояние до точки подключения, м	ХВС – трубопроводы расположены по ряду «Б» оси 6-79, ряду «В» оси 1-25 Ш 50. Техническая – трубопровод расположен по ряду «В» оси 1-25 Ш 108 и по ряду «Г» оси 1-63 Ш 159. Обратная – трубопровод расположен по ряду «Д», Ш 377 оси 1-79. Фильтрованная – трубопровод расположен по ряду «В», Ш 377 оси 1-25.

Водоотведение (канализация), в том числе	
– Хозбытовая канализация (доступная мощность), м <sup>3</sup> /сутки	100
Расстояние до точки подключения, м	Ряд В, ось 1
– Условно-чистый оборотный цикл (доступная мощность), м <sup>3</sup> /сутки	800
Расстояние до точки подключения, м	Ряд «В», ось 12
– Промливневая канализация (доступная мощность), м <sup>3</sup> /сутки	200
Расстояние до точки подключения, м	Колодцы: Ряд «Б» ось 12, Ряд «В» ось 12, Ряд «Г» ось 1, Ряд «Д» ось 2.
Теплоснабжение, (доступная мощность), Гкал/час	
Расстояние до точки подключения, м	1 (отопление имеется).
Сжатый воздух, (доступная мощность),	20 м <sup>3</sup> /сутки
Расстояние до точки подключения, м	Трубопроводы расположены по всем рядам цеха и по торцу.
Наличие ж/д путей на территории Площадки (да/нет)	Нет
Пропускная способность ж/д путей, вагонов/сутки	–
Наличие автомобильных путей на территории Площадки (да/нет)	Да
Наличие присоединения к автомобильным путям (да/нет)	Да
Наличие ворот разгрузки автомобильного транспорта (да/нет)	Да
Наличие других инженерных сетей (да/нет) (указать каких) интернет? Телефон? другое...	Существует возможность подключения
Стоимость аренды участка (объекта), за 1 м <sup>2</sup> (в Рублях), без НДС	1 626 485 руб./мес. с НДС.
<b>Социальная инфраструктура</b>	<b>в 30-ти минутной доступности от Площадки</b>
Наличие транспортного сообщения от населенных пунктов до площадки	Да
Столовые и кафе на территории Площадки (да/нет)	Да
Больницы (да/нет, расстояние до ближайшей больницы)	Да, 5 км
Магазины (да/нет, удаленность)	Да, 1 км
Гостиницы для персонала Площадки (удаленность)	Да (ближайшая в 30-ти минутной пешеходной доступности)
Конференц-зал, деловые зоны (да/нет)	Да
Расстояние до ближайшего города (км)	Расположена на территории г.Каменск-Уральский
Ближайшее шоссе, название и расстояние до шоссе (км)	Р 354 Екатеринбург-Курган, 5 км,
Наличие дороги от территории Площадки до ближайшего шоссе, состояние, расстояние (км)	дорога с твердым покрытием – асфальтобетон, 5 км
Форма собственности	частная, собственник ПАО «СинТЗ»
Адрес и сайт в интернете	www.sintz.ru
Адрес объекта	Российская Федерация, 623401, Свердловская область, г. Каменск-Уральский, ул. Заводской проезд, 1 территория ПАО «СинТЗ»

<p>Контакты ответственного лица в УК по работе с потенциальными резидентами</p>	<p>Директор ООО УК «Синарская» Веретенников Юрий Карпович, (3439) 363882, Факс(3439)363907. <a href="mailto:VeretennikovYK@sintz.ru">VeretennikovYK@sintz.ru</a> Директор по коммерческим вопросам Горбунов Николай Викторович, тел. 8(3439)36-36-49, e-mail: <a href="mailto:GorbunovNV@sintz.ru">GorbunovNV@sintz.ru</a>.</p>
---	---

Коммерческое предложение

Для передачи в аренду

Временная  
производственная  
мастерская (гаражи  
СУ-6)

Отдельно стоящее  
одно этажное  
здание  
промышленного  
назначения в  
комплексе зданий  
мастерских  
СУ-6.  
На территории  
промплощадки  
ПАО "СинТЗ"  
между Т-3 и  
В-2

Отдельно стоящее здание  
Площадь: 216 м<sup>2</sup>  
подъездные пути (или расстояние  
до дорог):  
а/дороги – да  
ж/д пути – нет (100 м)  
коммуникации, расстояние до  
точек подключения: эл/снабжение  
(220/380 В) – да  
природный газ – нет  
сжатый воздух – нет  
вода техническая – нет  
вода горячая – да  
вода питьевая – да  
отопление – да  
канализация хозяйственная – да  
канализация ливневая – нет  
ГПМ(Q) – нет  
Этажность – 1  
Высота этажа – 4 м  
Материал стен – кирпич  
перекрытия – ж/б плиты

Административно-быт.  
корпус цеха В-2 У-  
19889-1

4-х этажное  
здание  
располагается  
между цехами В-2  
и В-3, свободные  
1-й и 2-й этажи в  
осях АчГ/11ч29

часть действующего произв  
помещения  
Площадь: 1710,6 м<sup>2</sup>  
подъездные пути (или расстояние  
до дорог):  
а/дороги – да  
ж/д пути – да  
коммуникации, расстояние до  
точек подключения:  
эл/снабжение (220/380 В) – да  
природный газ – нет  
сжатый воздух – да  
вода техническая – нет  
вода горячая – да  
вода питьевая – да  
отопление – да  
канализация хозяйственная – да  
канализация ливневая – нет  
ГПМ(Q) – нет  
Этажность – 4  
Высота этажа – 3м  
Материал стен – кирпич  
перекрытия – ж/б плиты

АБК-2 цеха Т-3  
(1-й этаж)

Первый этаж в  
отдельно стоящем  
административно  
-бытовом корпусе  
№2 цеха Т-3

Часть действующего АБК.  
1 этаж в трехэтажном здании  
Площадь – 158,9 м2  
Назначение бытовое.  
Фундаменты монолитные из  
бетона. Колонны и панели стен –  
железобетонные с кирпичными  
заделками.  
Горячее/холодное  
водоснабжение, хозбытовая  
канализация,  
вытяжная вентиляция  
эл/снабжение – 220/380 В  
Есть бассейн

2. Стоимость арендной платы рассчитывается по методике ТМК.

### 3. Контакты:

Директор по коммерческим вопросам – Горбунов Николай Викторович,  
тел. 8(3439)36-36-49, e-mail: [GorbunovNV@sintz.ru](mailto:GorbunovNV@sintz.ru) .

Директор по экономике и финансам – Шипицын Денис Михайлович,  
тел. 8(3439)36-33-31, e-mail: [ShipicinDM@sintz.ru](mailto:ShipicinDM@sintz.ru)

Советник Управляющего директора – Коленков Сергей Григорьевич,  
тел. 8(24336-35-87, e-mail: [KolenkovSG@sintz.ru](mailto:KolenkovSG@sintz.ru)

Старший менеджер отдела снабжения материалами – Веретенников Юрий Карпович,  
тел. 8(3439)36-38-82 e-mail: [VeretennikovYK@sintz.ru](mailto:VeretennikovYK@sintz.ru)

Земельные участки, передаваемые в долгосрочную аренду с возможностью застройки

№ п/п	Наименование	Местоположение объекта	Площадь, наличие коммуникаций, подъездных путей и т.д. (для недвижимого имущества – земельные участки)
1	УЧАСТОК ЗЕМЕЛЬНЫЙ 54600кв.м.	Располагается вне территории промплощадки ПАО "СинТЗ", вокруг отдельно стоящего здания ОКС. Расположено за зданием лица и ППЖТ. На закрепленной за ОКС территории	Площадь: 54600кв.м. (25 000 м <sup>2</sup> – непосредственно ОКС, 29600 – территория ООО "Ураллестрейда) подъездные пути (или расстояние до дорог): а/ дороги – да ж/д пути – да коммуникации, расстояние до точек подключения: электроснабжение (220/380 В)– да природный газ – да сжатый воздух – нет вода техническая – нет вода горячая – да вода питьевая – да отопление – да канализация хозбытовая – да канализация ливневая – нет
2	УЧАСТОК ЗЕМЕЛЬНЫЙ 1500 кв.м	между автостоянкой и зданием ОКС.	Площадь: 1500 м <sup>2</sup> подъездные пути (или расстояние до дорог): а/ дороги – да ж/д пути – (100 м) коммуникации, расстояние до точек подключения: электроснабжение (220/380 В)– (50 м) природный газ – (50 м) сжатый воздух – нет вода техническая – нет вода горячая – (50 м) вода питьевая – (50 м) отопление – (100 м) канализация хозбытовая –(100 м) канализация ливневая – нет

3	УЧАСТОК ЗЕМЕЛЬНЫЙ 20470 кв.м	за ТЛТ В-3, между кислородно- заправочным цехом и овощехранилищем.	Площадь: 20470 м <sup>2</sup> подъездные пути (или расстояние до дорог): а/ дороги – по границе участка ж/д пути – да коммуникации, расстояние до точек подключения: электроснабжение (220/380 В)- (100 м) природный газ – (200 м) сжатый воздух – (200 м) вода техническая – (200 м) вода горячая – (200 м) вода питьевая – (200 м) отопление – (200 м) канализация хозбытовая – (200 м) канализация ливневая – нет
4	УЧАСТОК ЗЕМЕЛЬНЫЙ 24000 кв.м	за цехом В-2 и БОС энергоцеха.	Площадь: 24000 м <sup>2</sup> подъездные пути (или расстояние до дорог): а/ дороги да ж/д пути да коммуникации, расстояние до точек подключения: электроснабжение (220/380 В)- (50 м) природный газ – (50 м) сжатый воздух – (50 м) вода техническая – (50 м) вода горячая – (50 м) вода питьевая – (50 м) отопление – (50 м) канализация хозбытовая – (50 м) канализация ливневая – нет
5	УЧАСТОК ЗЕМЕЛЬНЫЙ 11400 кв.м.	Между ТМК Инокс (с севера), цехом Т-4 (с востока), цехом ТЛ-2 (с юга), вертолетной площадкой (с запада	Площадь: 11400 м <sup>2</sup> подъездные пути (или расстояние до дорог): а/ дороги да ж/д пути (100 м) коммуникации, расстояние до точек подключения: электроснабжение (220/380 В)- (150 м) природный газ – (200 м) сжатый воздух – (300 м) вода техническая – (300 м) вода горячая – (50 м) вода питьевая – (100 м) отопление – по границе участка канализация хозбытовая – (100 м) канализация ливневая – нет



6	УЧАСТОК ЗЕМЕЛЬНЫЙ 14850 кв.м	Между складами ЦОПМиО (с севера и запада), ЦСП (с востока), периметровым ограждением (с юга).	Площадь: 14800 м <sup>2</sup> подъездные пути (или расстояние до дорог): а/ дороги – да ж/д пути – да коммуникации, расстояние до точек подключения: электроснабжение (220/380 В)– да природный газ – (400 м) сжатый воздух – (400 м) вода техническая – 4200 м) вода горячая – (400 м) вода питьевая – 4200 м) отопление – (400 м) канализация хозяйственная – нет канализация ливневая – нет
7	УЧАСТОК ЗЕМЕЛЬНЫЙ 23000 кв.м.	Между цехом Т-4 (с севера), складами металла ЦСП (с юга), цехом ТЛ-2 (с запада).	Площадь: 23000 м <sup>2</sup> подъездные пути (или расстояние до дорог): а/ дороги – да ж/д пути – да коммуникации, расстояние до точек подключения: электроснабжение (220/380 В)– да природный газ – (500 м) сжатый воздух – (200 м) вода техническая – (200 м) вода горячая – (200 м) вода питьевая – (200 м) отопление – по границе участка канализация хозяйственная – нет канализация ливневая – нет
8	УЧАСТОК ЗЕМЕЛЬНЫЙ 30000 кв.м.	Между складами металла ЦСП (с севера и юга), периметровым ограждением завода (с юга), складами металла ЦСП (с запада).	Площадь: 30000 м <sup>2</sup> подъездные пути (или расстояние до дорог): а/ дороги – да ж/д пути – да коммуникации, расстояние до точек подключения: электроснабжение (220/380 В)– да природный газ – (500 м) сжатый воздух – (200 м) вода техническая – (200 м) вода горячая – (200 м) вода питьевая – (200 м) отопление – по границе участка канализация хозяйственная – нет канализация ливневая – нет

9	УЧАСТОК ЗЕМЕЛЬНЫЙ 21150 кв.м.	Между цехом Т-4 (с севера), теплицами (с востока), складами металла ЦСП (с запада).	Площадь: 21150 м <sup>2</sup> подъездные пути (или расстояние до дорог): а/ дороги – да ж/д пути – да коммуникации, расстояние до точек подключения: электроснабжение (220/380 В)– да природный газ – (500 м) сжатый воздух – (200 м) вода техническая – (200 м) вода горячая – (200 м) вода питьевая – (200 м) отопление – по границе участка канализация хозяйственная – нет канализация ливневая – нет
10	УЧАСТОК ЗЕМЕЛЬНЫЙ 2000 кв.м.	между складом трубных заготовок ЦСП (с севера), базисным складом мазута ТЭЦ (с востока)	Площадь: 2000 м <sup>2</sup> подъездные пути (или расстояние до дорог): а/ дороги – да ж/д пути – да коммуникации, расстояние до точек подключения: электроснабжение (220/380 В)– (200 м) природный газ – (750 м) сжатый воздух – (200 м) вода техническая – (200 м) вода горячая – да вода питьевая – да отопление – на территории есть т/ трасса канализация хозяйственная – нет канализация ливневая – нет

## Контакты:

Директор по коммерческим вопросам – Горбунов Николай Викторович,  
тел. 8(3439)36-36-49, e-mail: [GorbunovNV@sintz.ru](mailto:GorbunovNV@sintz.ru).

Директор по экономике и финансам – Шипицын Денис Михайлович,  
тел. 8(3439)36-33-31, [ShipicinDM@sintz.ru](mailto:ShipicinDM@sintz.ru)

Советник Управляющего директора – Коленков Сергей Григорьевич,  
тел. 8(24336-35-87. e-mail: [KolenkovSG@sintz.ru](mailto:KolenkovSG@sintz.ru)

Старший менеджер отдела снабжения материалами – Веретенников Юрий Карпович,  
тел. 8(3439)36-38-82 [VeretennikovYK@sintz.ru](mailto:VeretennikovYK@sintz.ru)